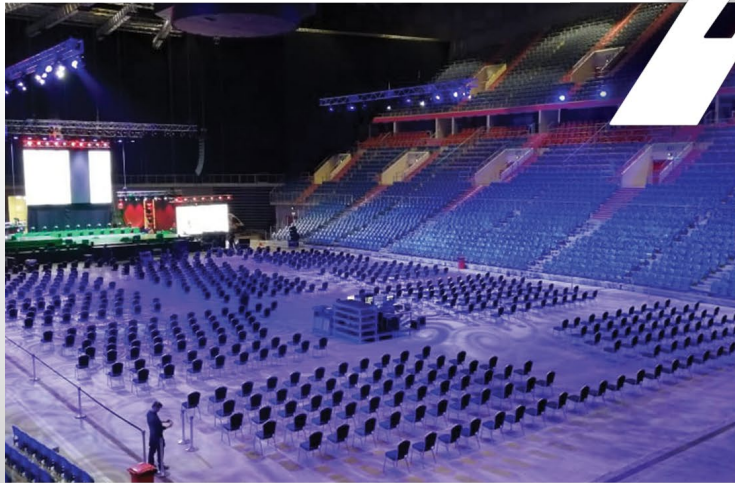


event **Xx.pl**

PROFESJONALNA OBSŁUGA EVENTÓW

YOU KNOW WHAT, WE KNOW HOW.



Grupa eventX to zespół zbudowany ze sztabu profesjonalistów, którzy od 2007 roku specjalizują się w organizacji dostarczaniu sprzętu oraz rozwiązań technicznych dla eventów w kraju i zagranicą.

Wynajem sprzętu od grupy eventX to pierwszy krok do powodzenia Twojej inicjatywy. Zapewniamy techniczne zaplecze na konferencje, targi, koncerty, meetingi, imprezy i bankiety.

Wypożyczalnia grupy eventX jest liderem na rynku Małopolski. Wynajem naszego asortymentu docenili m.in.

EXPO Kraków
NATO
IBM
MOTOROLA
SABRE
GOOGLE
AGH
MCDONALDS
CAPGEMINI



ŚWIATŁO

DŹWIĘK

SCENA

KRATOWNICA

MULTIMEDIA

HORECA

Światło

Urządzenia



Brighter Smart 1000

Źródło światła: Lampa 10R 280W
Sterowanie DMX
Zasilanie: 100-240V, 50-60Hz
Wymiary: 523x337x570mm
Gobo: 9 obrotowych, 10 statycznych



Robe ColorSpot 700E AT

Źródło światła: Lampa wyładowcza
Sterowanie DMX
Kąt świecenia: 15°-51°
Wymiary: 597x499x514mm
Gobo: 7 obrotowych, 8 statycznych



Moving Spot 280 LED

Źródło światła: 280W LED
Sterowanie DMX
Zasilanie: 100-240V, 50-60Hz
Wymiary: 407x272x554mm
Gobo: 7 obrotowych gobo



Brighter Wash 360 LED

Źródło światła: 360W LED
Sterowanie DMX
Zasilanie: 100-240V, 50-60Hz
Wymiary: 460x335x385mm
Zoom: Szeroki zakres zoom 10-55 stopni



Pixel Zoom Wash 1915

Źródło światła: 285W LED
Sterowanie DMX
Zasilanie: 100-240V, 50-60Hz
Wymiary: 430x318x248mm
Regulowana temp. barwowa: 1000-2500K



Brighter PATT RGB

Źródło: Żarówka 750W + 96x0,5W RGB LED
Sterowanie DMX
Zasilanie: 100-240V, 50-60Hz
Wymiary: 639x330x661mm
Waga: 9kg



Naświetlacz architektoniczny

Źródło światła: 440W LED
Sterowanie DMX
Zasilanie: 100-240V, 50-60Hz
Wymiary: 480x130x350mm
Klasa odporności: IP65



Beam 80 LED

Źródło światła: 60W LED
Sterowanie DMX
Zasilanie: 100-240V, 50-60Hz
Wymiary: 370x250x210mm
Waga: 3,5kg

Brighter Pro Bar 141IP/18IP

Źródło światła: 324W LED
Sterowanie DMX
Zasilanie: 100-240V, 50-60Hz
Wymiary: 1000x170x90mm
Klasa odporności: IP65



Showtec Sunstrip Active MKII

Źródło światła: 10 x 240V/50W GU10
Zasilanie: 100-240V, 50-60Hz
Wymiary: 1000 x 130 x 77 mm
Sterowanie DMX
Możliwość łączenia szeregowo



Showtec Blinder

Źródło światła: 4 x PAR 36 120V/650W
Zasilanie: 100-240V, 50-60Hz
Wymiary: 490x425x110 mm
Waga: 7,5kg



Martin Atomic 3000

Źródło światła: lampa ksenonowa 3000W
Temperatura barwowa 5600 K
Programowalne efekty specjalne
Wymiary: 425x245x240mm
Waga: 7,5kg



Europe DS 205

Źródło światła: żarówka 2000W
Kąt świecenia: 30° - 54°
Zasilanie: 100-240V, 50-60Hz
Wymiary: 810x420x500mm
Waga: 22kg



Brighter Led Profile 200 ZOOM

Źródło światła: 200W COB LED
Temperatura barwowa: 3200K - 5600K
Kąt świecenia: 20°-45°
Zasilanie: 100-240V, 50-60Hz
Wymiary: 790x315x320mm



Cameo Flat Pro 18 IP65

Źródło światła: 180W LED
Zasilanie: 100-240V, 50-60Hz
Kąt świecenia: 30 °
Wymiary: 280x280x160mm
Sterowanie DMX
Klasa odporności: IP65



Cameo Flat Pro 18

Źródło światła: 180W LED
Zasilanie: 100-240V, 50-60Hz
Kąt świecenia: 30 °
Wymiary: 280x280x160mm
Sterowanie DMX



Oświetlenie

Urządzenia



Iron LED Par

Typ światła: 94W LED
Sterowanie DMX
Zasilanie: 100-240V, 50-60Hz
Wymiary: 18x18x8mm
Możliwość łączenia szeregowo złączem IEC



LED Bar 240

Źródło światła: 240 diód 10mm
Zasilanie: 100-240V, 50-60Hz
Wymiary: 1064x65x88mm
Sterowanie DMX
Możliwość łączenia szeregowo złączem IEC



Efekt Wody LED

Typ światła: 80W LED
Sterowanie DMX
Zasilanie: 100-240V, 50-60Hz
Wymiary: 301x232x207mm
Soczewka imitująca efekt wody



Projektor Gobo LED

Typ światła: 60W LED
Sterowanie DMX
Zasilanie: 100-240V, 50-60Hz
Wymiary: 236x236x215mm
Wymienna blaszka gobo do wyświetlania



Lampa Strobe

Typ światła: 1500W Lampa ksenonowa
Sterowanie DMX
Zasilanie: 100-240V, 50-60Hz
Wymiary: 453x132x214mm
Waga: 2,9kg



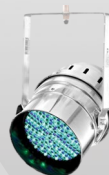
Reflektor sceniczny żarowy

Typ światła: 80W Żarowe
Zasilanie: 100-240V, 50-60Hz
Wymiary: 305x190x209mm



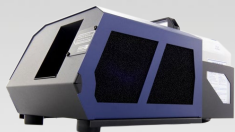
Reflektor sceniczny 300/500

Typ światła: 500W Halogen
Zasilanie: 100-240V, 50-60Hz
Wymiary: 255x215x390mm
W zestawie ramka do kolorowych filtrów



LED Par 64

Typ światła: LED
Sterowanie DMX
Zasilanie: 100-240V, 50-60Hz
Wymiary: 375x260x200mm



Unique 2.1 Hazer

Minimalny czas rozgrzewania
Bardzo cicha praca
Standardowe sterowanie DMX
2 litry płynu - nawet do 50 godzin pracy



Monacor Wytwornica dymu

Grzałka: 1250W
Sterowanie DMX oraz pilot
Pół litra płynu - 2 godziny pracy



Wytwornica dymu ciężkiego ADJ

Grzałka: 700W
Kontrola czasowa
Pół litra płynu - 2 godziny pracy
2 kilogramy lodu - 2 godziny pracy



Chamsys MQ50

Liczba uniwersum: 6
Liczba kanałów DMX: 3072
Panel dotykowy
Wejście Audio
DMX: 5-pinowy



Showtec Creator 2048

Liczba uniwersum: 4
Liczba kanałów DMX: 2048
Możliwość kontroli do 200 urządzeń
Możliwość zapisu do 350 scen
DMX: 3-pinowy



PX357+ Gate 4 DMX

Bramka konwertująca sygnał 2-kierunkowo
Złącze Ethernet w standardzie 10/100BaseTX
Cztery porty DMX512
Wersja protokołu Art-Net4
DMX: 3-pinowy



Botex DPX-620 Dimmer

Liczba kanałów: 6
Bezpieczniki 6x16A
Wstępne podgrzanie lamp (Preheat)
Sterowany sygnałem DMX512
Wejście: przewód 3-fazowy

Oświetlenie

Aksesoria



Cameo Splitter DMX

Wejścia DMX: 2
Wyjścia DMX: 6
Wzmacniacz sygnału
DMX Thru Terminator



Aliskaf pojedynczy 41mm

Obejma: 48-51mm
Maks. ładowność: 200kg
Śruba M10
Atest DIN 41136-2: 2002



Samozabezpieczający hak 50mm

Obejma: 48-51mm
Maks. ładowność: 120kg
Śruba M10
DIN 41136-2: 2002



Aliskaf podwójny 50mm

Obejma: 48-51mm
Maks. ładowność: 500kg
Obrotowy, możliwość blokady
DIN 41136-2: 2002



Adapter do statywu

Średnica blaszki: 90mm
Wysokość: 80mm
Środkowa średnica: 28mm
Śruba M8



Kable DMX

Kable o różnych długościach
Kable na rolkach



Statyw z wciągarką

Bezpieczne obciążenie: 85kg
Maksymalna wysokość: 4m
Waga: 22kg
Możliwość zamontowania adaptera do kratownicy



Statyw typu monopod

Maksymalna wysokość: 2,4m
Minimalna wysokość: 1,4m
Średnica rury: 35mm
Waga podstawy: 14kg

**QSC K12.2**

Rodzaj systemu: Aktywny
 Moc: 2000W
 Pokrycie poziome: 75°
 Poziom ciśnienia akustycznego: 132dB
 Wymiary: 519x320x300mm

**QSC K8.2**

Rodzaj systemu: Aktywny
 Moc: 2000W
 Pokrycie poziome: 105°
 Poziom ciśnienia akustycznego: 122dB
 Wymiary: 449x280x269mm

**QSC K12**

Rodzaj systemu: Aktywny
 Moc: 1000W
 Pokrycie poziome: 75°
 Poziom ciśnienia akustycznego: 131dB
 Wymiary: 603x356x356mm

**MACKIE SRM 450**

Rodzaj systemu: Aktywny
 Moc: 500W
 Wejście stereofoniczne RCA
 Poziom ciśnienia akustycznego: 128dB
 Wymiary: 663x406x376mm

**Mackie HDA oraz HD1801**

Rodzaj systemu: Aktywny
 Moc 1 górkki: 600W
 Moc subwoofera: 1600W
 Poziom ciśnienia akustycznego: 133dB
 Wbudowana końcówka mocy klasy D
 Przełącznik rozproszenia poziomego

**Subwoofer QSC Ksub**

Rodzaj systemu: Aktywny
 Moc: 1000W
 Poziom ciśnienia akustycznego: 130 dB
 Wbudowana końcówka mocy klasy D
 Wymiary: 665x356x714mm

**Monitor dBTechnologies FM 12**

Rodzaj systemu: Aktywny monitor sceniczny
 Moc: 600W
 Poziom ciśnienia akustycznego: 126dB
 Wymiary: 490x290x410mm

**BOSE S1 PRO**

Rodzaj systemu: Aktywny/Bezprzewodowy
 Poziom ciśnienia akustycznego: 109dB
 Wymiary: 333x241x284mm
 Wejście Bluetooth
 Do 11 godzin pracy na akumulatorze

Dźwięk

System liniowy NAW

Systemy liniowe NAW spełniają kluczowe wymagania, jakość dźwięku, moc, wydajność, kontrolowana kierunkowość, rozmiar i waga to kluczowe kryteria przy wyborze systemu dźwiękowego.

Systemy NAW spełniają najwyższy światowy standard dzięki wieloletnim badaniom, najnowszym technologiom przetworników i wyśrubowanemu standardowi stosowanej elektroniki.

NAW cechuje łatwość obsługi i otwarta skalowalność. Za pomocą tych samych elementów systemu, możemy obsłużyć małe, średnie i duże imprezy po prostu dobierając moduły liniowe zgodnie ze wskazaniem programu predykcyjnego Focus 3.

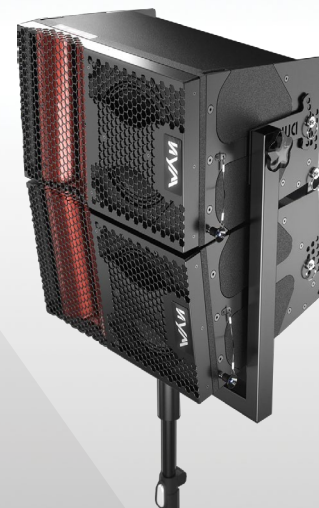
Systemy NAW są szeroko akceptowane i cenione przez realizatorów Polskich artystów i zdobywają coraz większą popularność za granicą.





Najmniejszy zestaw z grupy mobilnej oparty na 2 modułach liniowych Duke D181 na stronę i dwóch aktywnych basach LA3c.

System jest przeznaczony dla zespołów, DJów i firm nagłaśniających zarówno małe jak i większe imprezy. W przedstawionej konfiguracji zapewnia doskonały dźwięk na salach (także trudnych akustycznie) i małych plenerach do 20m i jest w pełni skalowalny, co oznacza możliwość rozbudowy.



Dźwięk

Miksery



Behringer Wing

Liczba kanałów: 48
144 kanały na 3 portach AES50
Dotykowa sekcja edycji kanału
8 przedwzmacniaczy Midas PRO
Wbudowany interfejs audio USB 48 kanałów



Behringer X32

Liczba kanałów: 40
Liczba przedwzmacniaczy: 32
Liczba wyjść XLR: 16
Zmotoryzowane suwaki
Wirtualny rack efektowy
Możliwość sterowania zdalnie



Behringer X32 Rack

Liczba kanałów: 40
Liczba przedwzmacniaczy: 16
Liczba wyjść XLR: 8
Wirtualny rack efektowy
Możliwość sterowania zdalnie



Behringer X32 Compact

Liczba kanałów: 40
Liczba przedwzmacniaczy: 16
Liczba wyjść XLR: 8
Wirtualny rack efektowy
Możliwość sterowania zdalnie



Mackie ProFX 22

Liczba kanałów: 22
Liczba przedwzmacniaczy: 16
Liczba wyjść AUX: 3
3-zakresowy EQ na każdy kanał
Funkcja stream playback dla aplikacji live



Mackie ProFX 8

Liczba kanałów: 6
Liczba przedwzmacniaczy: 2
Liczba wyjść AUX: 2
3-zakresowy EQ na każdy kanał
Podłączenie odtwarzacza MP3: tak



Behringer Xenyx 1024

Liczba kanałów: 8
Liczba przedwzmacniaczy: 4
Liczba wyjść AUX: 2
3-zakresowy EQ na każdy kanał
Podłączenie odtwarzacza MP3: tak



Behringer Xenyx 802

Liczba kanałów: 8
Wejścia mono: 2 XLR lub 2 liniowe Jack
Wejścia stereo: 2
3-zakresowy EQ na każdy kanał
Podłączenie odtwarzacza MP3: tak



Behringer Xenyx Q802USB

Liczba kanałów: 8
 Wejścia mono: 2 XLR lub 2 liniowe Jack
 Wejścia stereo: 2
 3-zakresowy EQ na każdy kanał
 Podłączenie odtwarzacza MP3: tak
 Interfejs audio USB



Kontroler DJ Pioneer DDJ-SB3

Obsługa 4 decków
 Duże koła jog
 Liczba wyjść AUX: 3
 Wbudowany interfejs audio
 Pady performance: Hot Cue, Loop,



Kontroler DJ Pioneer DDJ-SB2

Obsługa 4 decków
 Duże koła jog
 Liczba wyjść AUX: 3
 Wbudowany interfejs audio
 Pady performance: Hot Cue, Loop,

Mikrofony bezprzewodowe



Shure QLXD4 QLXD2/B58A

Cyfrowy system bezprzewodowy
 Zakres operacyjny: 100m
 Do 9 godzin pracy na akumulatorze



Shure QLXD4 QLXD1/SM35

Cyfrowy system bezprzewodowy
 Zakres operacyjny: 100m
 Czulość -59dBV±3dBV/Pa



Shure QLXD4 QLXD1/Countryman

Cyfrowy system bezprzewodowy
 Zakres operacyjny: 100m
 Czulość 7.0 mV



Shure BLX4 BLX1/PG185TQG

Analogowy system bezprzewodowy
 Zakres operacyjny: 100m
 Czulość -59dBV±3dBV/Pa

Dźwięk

Mikrofony bezprzewodowe



Shure BLX4 BLX1/SM35

Analogowy system bezprzewodowy
Zakres operacyjny: 100m
Czułość $-59\text{dBV} \pm 3\text{dBV/Pa}$



MiPro ACT 717B/72H

Analogowy system bezprzewodowy
Zakres operacyjny: 100m
Zakres częstotliwości 620-950 MHz



MiPro ACT 311B 32T/MU 55 HNS

Analogowy system bezprzewodowy
Zakres operacyjny: 100m
Czułość $-49\text{dBV} \pm 3\text{dBV/Pa}$



MiPro ACT 311B/32H

Analogowy system bezprzewodowy
Zakres operacyjny: 100m
Zakres częstotliwości 480-934MHz



Rode Wireless GO II

Dwukanałowy odbiornik
Dwa nadajniki
Zasięg 200m
Wbudowane nagrywanie
Wejście/wyjście analogowe 3.5mm

Mikrofony przewodowe



Shure Beta58A

Dynamiczny mikrofon wokalny
Charakterystyka dopasowana pod kątem wokalu
Czułość $-51.50\text{ dBV/Pa} - 2.60\text{ mV/Pa}$



Shure SM58

Dynamiczny mikrofon wokalny
Charakterystyka dopasowana pod kątem wokalu
Czułość $-54.50\text{ dBV/Pa} - 1.60\text{ mV/Pa}$



Shure PG81

Pojemnościowy mikrofon instrumentalny
Szeroka i płaska charakterystyka
częstotliwościowa
Czułość -48 dBV/Pa – 4,0 mV/Pa



Shure SM57

Dynamiczny mikrofon instrumentalny
Charakterystyka kierunkowości izoluje
źródło dźwięku
Czułość -56.00 dBV/Pa – 1.60 mV/Pa



Audio Technica ATM350U

Pojemnościowy mikrofon instrumentalny
Do instrumentów dętych i strunowych
Czułość -49 dBV/Pa – 1 mV/Pa



Shure PG52

Dynamiczny mikrofon instrumentalny
Szeroka i płaska charakterystyka
częstotliwościowa
Czułość -55 dBV/Pa – 1,8 mV/Pa



Shure PG56

Dynamiczny mikrofon instrumentalny
Charakterystyka dopasowana pod kątem
wokalu
Czułość -56 dBV/Pa – 1.60 mV/Pa



Behringer SD8 - Stagebox

8 analogowych wejść XLR 8 analogowych
wyjść XLR
2 porty Ultratnet
Technologia SuperMAC (AES50)



Behringer S32 - Stagebox

32 analogowych wejść XLR 16 analogowych
wyjść XLR
2 porty Ultratnet
Technologia SuperMAC (AES50)

Dźwięk

Realizacja



Sennheiser EW IEM G4

Bezprzewodowe monitory douszne
42 MHz rozpiętości częstotliwościowej
Zasięg 100m
Do 20 kompatybilnych kanałów



SHURE UA874

Antena kierunkowa
Przełącznik poziomy wzmocnienia
Kompatybilna ze wszystkimi odbiornikami systemów bezprzewodowych Shure



SHURE UA860

Antena wszechkierunkowa
Poprawia odbiór systemów bezprzewodowych
Odbiór dipolowy o wzorze wszechkierunkowym



Zoom H6 Rejestrator

Moduł mikrofonów XY oraz moduł Mid-side
6 wejść i 2 wyjścia, interfejs audio USB
Ponad 20 godzin pracy z 4 bateriami AA



IMG Splitter XLR

8-kanałowy rozdzielacz liniowy
2 oddzielne wejścia
Wskaźnik sygnału



Radial PRO Di-Box

Typ: pasywny
2 Wejścia
Przełącznik Ground Lift



DBX DJDi Di-Box

Typ: pasywny
2 Wejścia
Przełącznik Ground Lift



Kostka dziennikarska Drawmer 4x4

Rozdzielacz sygnału mikrofonowego
4 Wejścia i 16 wyjść
Przeznaczony do prac w trudnych warunkach



Pro snake 88685

Skrętka cyfrowa CAT-5
Długość 50M
2 złącza RJ45 Hirose z Neutrik NE8MX1



Multicore MC164

Stage box z 16 wejściami, 4 wyjściami
Długość kabla - 30M



Fortepian Yamaha C7

Wymiary: 155x102x227cm
Waga: 415kg



Fortepian Yamaha CFX

Wymiary: 160x103x275cm
Waga: 491kg



Fortepian Yamaha G5

Wymiary: 101x149x200cm
Waga: 340kg



Steinway & Sons D-274

Wymiary: 157x274cm
Waga: 500kg



Yamaha P-45

Wymiary: 1320x154x298mm
Waga: 11,5kg



Yamaha MOFX8

Wymiary: 1320x168x405mm
Waga: 14,9kg

Dźwięk

Instrumenty



Sterling SUB Ray 5

Gitara basowa



Oscar Schmidt

Gitara akustyczna
6-cio strunowa



Gitara Elektryczna Preston

Instrument jest wierną kopią
gitary Fender Stratocaster



Ukulele Aria AU-1

Ukulele sopranowe
Cztery strunowe

Akcesoria



Kable Audio

Statywy Głośnikowe

Statywy Mikrofonowe

Pulpity do nut

Megafony

Osobiste wzmacniacze głosu

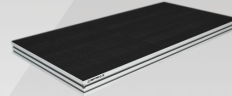
Radiotelefony

Mikrofony pulpitowe



Podesty AluDeck Light 2x1

Wymiary: 200x100cm
Waga: 32kg
Obciążenie: 750kg/m²
Certyfikat TÜV



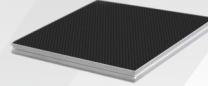
Podesty AluDeck HD 2x1

Wymiary: 200x100cm
Waga: 44kg
Obciążenie: 900/m²
Certyfikat TÜV



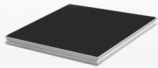
Podesty AluDeck Light 0.5x2

Wymiary: 200x50cm
Waga: 19kg
Obciążenie: 750kg/m²
Certyfikat TÜV



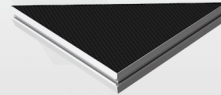
Podesty AluDeck Light 1x1

Wymiary: 100x50cm
Waga: 12kg
Obciążenie: 750kg/m²
Certyfikat TÜV



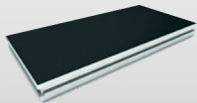
Podesty AluDeck Light 0.5x0.5

Wymiary: 50x50cm
Waga: 7,5kg
Obciążenie: 750kg/m²
Certyfikat TÜV



Podest AluDeck Triangle

Wymiary: 100x100cm
Waga: 18kg
Obciążenie: 750kg/m²
Certyfikat TÜV



Podesty AluDeck Light 1x0.5

Wymiary: 100x50cm
Waga: 11,8kg
Obciążenie: 750kg/m²
Certyfikat TÜV



Nogi teleskopowe

Dostępne wysokości:
20cm, 30-40cm, 40-60cm,
60-100cm, 70-120cm,
100-180cm, 120cm-220cm

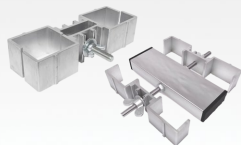
Scena

Akcesoria



Barierki

Dostępne wymiary:
120x186cm
120x86cm



Łączniki nóg

Łączniki nóg pojedyncze,
oraz podwójne to łączenia
4 nóg jednocześnie



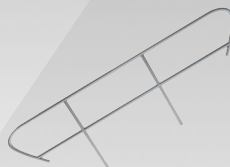
Łączniki barierek

Usztywniające łączniki do
barierek
Mocowania barierek do
podestów



Schody modułowe

Możliwość dostosowania do
czterech wysokości: 20,40,60,80cm



Barierki do schodów

Dostępne wymiary:
75x228cm



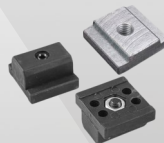
Łączniki podestów

Łączniki podestów lekkich oraz
ciężkich
Spinki niwelujące prześwity między
podestami



Zastrzały nóg

Zastrzały zabezpieczające do nóg
teleskopowych



Kostki poziomujące

Kostki stabilizujące do podestów
oraz kostki do mocowania wystoięć



Honda EU22i

Agregat prądotwórczy
Moc maksymalna: 2,2kW
Gniazda AC: 2x230V 16 A
Gniazda DC: 12V - 8,3A
Czas pracy: 3,5H



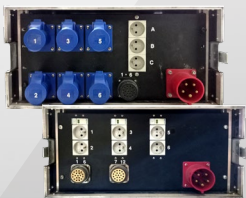
Rozdzielnie NYSA

Wtyk 32A
Poziom hermetyczności IP-44
Dwa gniazda siłowe 32A i 16A
Dwa gniazda 1-fazowe



Rozdzielnie estradowe

Poziom hermetyczności od IP44 do IP65
Pomiar napięcia i natężenia prądu
Różne rodzaje.
Gniazda siłowe oraz sockapex.



Rozdzielnie budowlane 32A

Wtyk 32A
Poziom hermetyczności IP-44
Jedno gniazdo siłowe 16A
Cztery gniazda 1-fazowe



Kable siłowe oraz kable sockapex

Przedłużacze gumowe do zastosowania
w trudnych warunkach, o szczelności IP67.
Różne długości oraz wtyczki do gniazd.



Adaptory CEE

Długość 0,5m
Różne rodzaje: 16A-32A, 32A-16A
32A-64A, 64A-32A



Przedłużacze gumowe

Przedłużacze gumowe z wtyczkami 230V.
Różne długości.

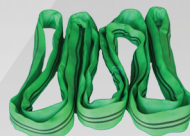
Scena

Akcesoria



Wciągarki Eller 1T

Udźwig: 1tona
Długość łańcucha: 8m
Zabezpieczone przed korozją
Posiada worek na łańcuch



Zawiesia węzowe

Poliester odporny na kwasy, oleje i smary
Wykonane według norm EN 1492-2:2000
Dopuszczalne obciążenia: 1T, 2T, 3T i 4T



Zawiesia pasowe

Poliester odporny na kwasy, oleje
Wykonane według norm EN 1492-2:2000
Dopuszczalne obciążenia: 1T, 2T, 3T



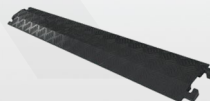
Linki zabezpieczające

Maks. obciążenie: 20kg
Długość: 50cm
Szybkodziałające zapięcia
Zgodne z DIN EN 56927:2007-04



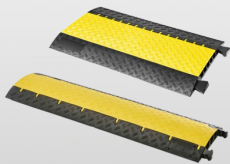
Szankle okrągłe

Dostępne wymiary: 3/4" i 5/8"
Wytrzymałości: 3.25T i 4.75T



Najazdy kablowe hotelowe

Długość 1m
Jedno komorowe
Lekkie, antypoślizgowe oraz ognioodporne



Najazdy kablowe AdamHall

Długość 1m
Jedno, trzy, dwu oraz pięć komorowe
Nośność ok. 5T
Certyfikat DEKRA



Nagrzewnice elektryczne

Moc grzewcza: 3,3kW
Regulacja termostatem
Zasilanie 230V



Kurtyny powietrzne

Moc grzewcza: 6kW
Zasilanie: 230V
Poziom hałas: 57dB



Promienniki podczerwieni

Moc grzewcza: 1.5kW
Regulacja kierunku ciepła
Zasilanie: 230V
Lampa gold z żarnikiem wolframowym



Słupki odgradzające

Wysokość: 99cm
Stal nierdzewna Posiadają plecione sznury lub taśmy



Naświetlacze asymetryczne

Moc źródła światła: 150W
Stopień ochrony: IP65
Kąt rozsyłu światła: szerokostrumieniowy



Namioty 3x3 oraz 2x2

Stelaż namiotów wykonany z aluminium, zapewnia lekką oraz solidną konstrukcję.
Obciążniki betonowe lub stalowe.
Kolory: białe, granatowe oraz czarne



Namioty 3x4.5 oraz 3x6

Stelaż namiotów wykonany z aluminium, zapewnia lekką oraz solidną konstrukcję.
Obciążniki betonowe lub stalowe



Namioty typu Gwiazda

Wysokość: 5.6M
Średnica: 12M
Wysokość wejść: 2.2M
Posiada ścianki



Namioty typu Turek

Wymiary: 5x5M

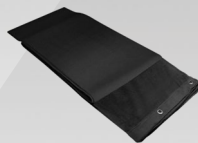
Scena

Aksesoria



Kurtyny sceniczne

Trudnopalne
Dostępne wymiary:
4m x 3m, 6m x 4m
8m x 6m, 9m x 4m



Wystłonięcia podestów

Dostępne wymiary:
20cm, 30cm, 40cm, 60cm
80cm, 100cm



Wykładziny

Trudnopalne wykładziny
targowe i sceniczne



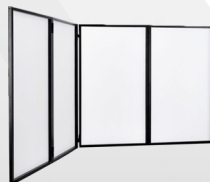
Czerwone dywany dekoracyjne

Eleganckie, obszyte czerwone dywany
o długości 10m



Wystłonięcia DJ czarne

Wymiary: 280cm x 120cm
Waga: 14kg



Wystłonięcia DJ białe

Wymiary: 280cm x 120cm
Waga: 15kg



Mównice drewniane

Mównice z płyty meblowej
Kolory: białe oraz brązowe
Wymiary: 1150x360x360mm



Mównice transparentne

Mównice z płyty plexi
Wymiary: 1150x350x350mm

**Przebieralnie mobilne**

Stelaż z rury chromowanej
Wymiary: 100x100x200cm

**Mobilne lustro do makijażu**

Lustro zabudowane w skrzyni transportowej
Zainstalowane oświetlenie (8 żarówek 40W)
Zainstalowane wewnątrz gniazda 240V

**Klimatyzator MIRU EBERG**

3in1: wentylacja, osuszanie i chłodzenie
Moc: 2.64kW
Przepływ nominalny: 350m³/h
Funkcja cichej pracy

**Klimatyzator VIGO EBERG**

4in1: wentylacja, osuszanie, grzanie
i chłodzenie
Moc chłodzenia: 5.28kW
Przepływ nominalny: 680m³/h
Tryb nocny

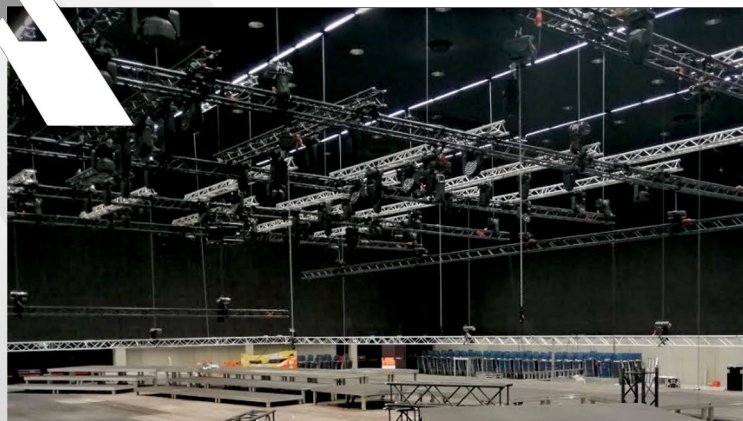
**Klimatyzator QUBO EBERG**

4in1: wentylacja, osuszanie, grzanie
i chłodzenie
Moc: 4kW
Przepływ nominalny: 450m³/h
Funkcja cichej pracy

**Wentylatory podłogowe**

Średnica: 45cm
3 prędkości pracy
Moc 90W

Kratownica

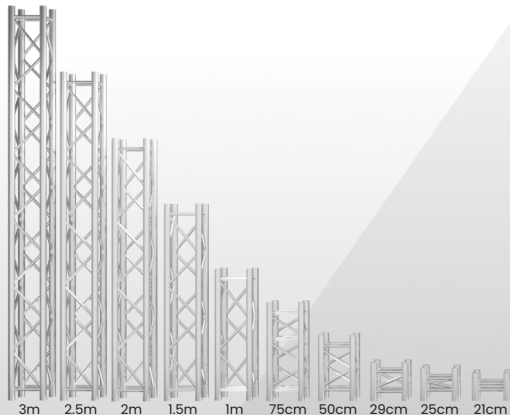


Kratownica QUADRO

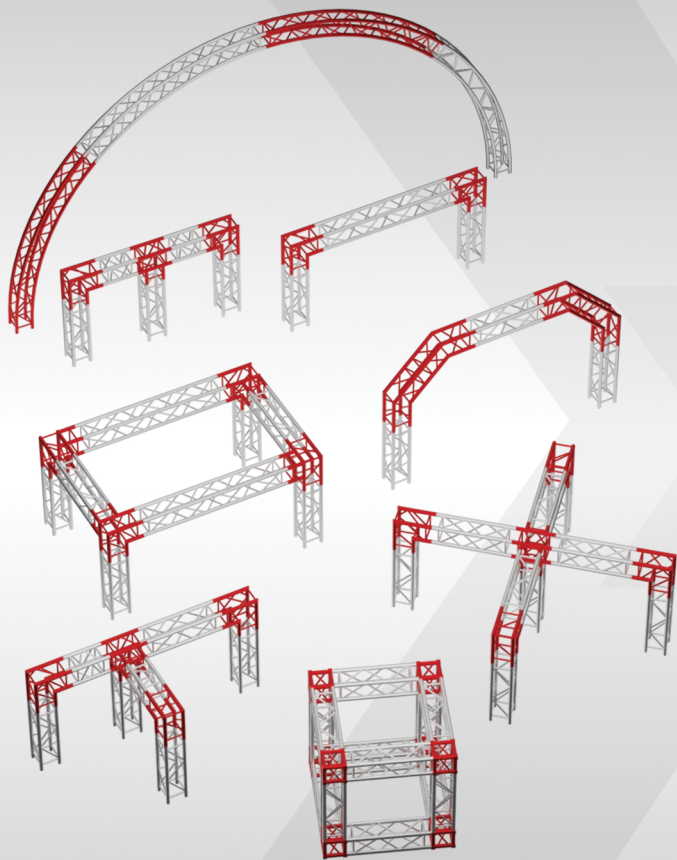
Kratownice aluminiowe dzięki swojej przestrzennej budowie mają atrakcyjny wygląd oraz dużą wytrzymałość. Są z powodzeniem stosowane jako elementy konstrukcji estradowych, targowych, konstrukcji telebimów, oraz szkielety banerów reklamowych.

Jakość każdej kratownicy jest na najwyższym poziomie, co potwierdza certyfikat ISO DIN 4113 oraz TÜV, a każdy element jest poddawany dokładnej kontroli.

W naszych magazynach posiadamy ponad 1500m kratownicy, w odcinkach:



Kratownica



Dzięki różnego typu narożnikom, jesteśmy w stanie zbudować wszelkiego rodzaju konstrukcje. Poczynając od standardowych „kostek” targowych, skomplikowanych konfiguracji scenicznych po stelaże dla ekranów LED oraz „bramek” nagłośnieniowych.

Wszystkie elementy kratownicy QUADRO są aluminiowe, najdłuższy element waży tylko 15kg, co ułatwia transport. Dzięki prostemu systemowi łączenia, montaż konstrukcji z naszej kratownicy jest szybki i prosty.



TABELA OBCIĄŻEŃ KRATOWNICY QUADRO

↔ m	2	3	4	5	6	7	8	9	10
▽ kg/m	1976	1514	1154,2	918,5	760,6	647,0	561,1	493,7	439,3
▽ mm	2,6	6,8	12,3	19,3	27,9	38,0	49,8	63,3	78,5
▽▽ kg/m	1218,6	852,6	577,1	367,4	235,5	184,9	140,3	109,7	87,9
▽ mm	2,1	7,2	15,4	24,0	34,6	47,2	61,7	78,1	96,6



Statywy teleskopowe ProTruss TL 265

Maks. wysokość: 6,5m
Maks. obciążenie: 220kg
Waga: 99kg
Wymiary podstawy: 2,5m x 2,5m



Statywy teleskopowe Goliath PRO 4500

Maks. wysokość: 4,5m
Maks. obciążenie: 120kg
Waga: 34kg
Wymiary podstawy: 1,7m x 1,7m



Statywy teleskopowe TrussSystems Crank Stand 300T

Maks. wysokość: 6,5m
Maks. obciążenie: 200kg
Waga: 105kg
Wymiary podstawy: 2,2m x 2,2m



Statywy korbowe VMB TE-076B

Maks. wysokość: 6,5m
Maks. obciążenie: 220kg
Waga: 95kg
Wymiary podstawy: 2,4m x 2,4m



Statywy korbowe Adam Hall SWU 400T

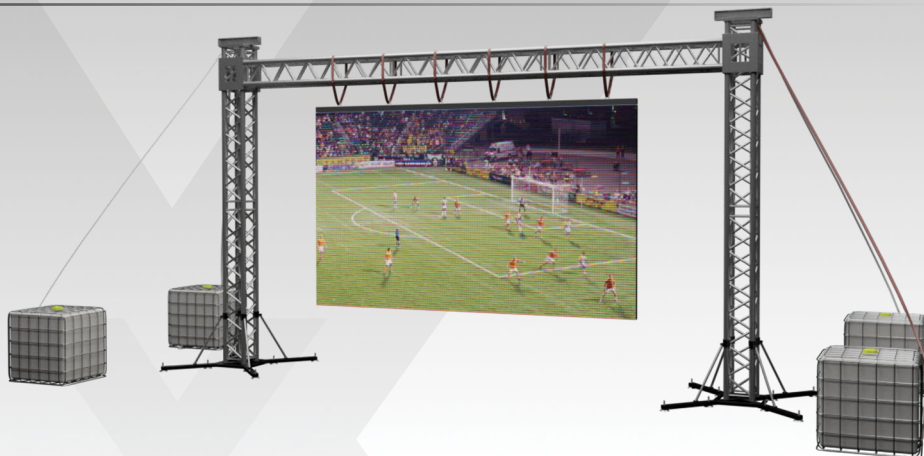
Maks. wysokość: 4m
Maks. obciążenie: 90kg
Waga: 23kg

Konstrukcje

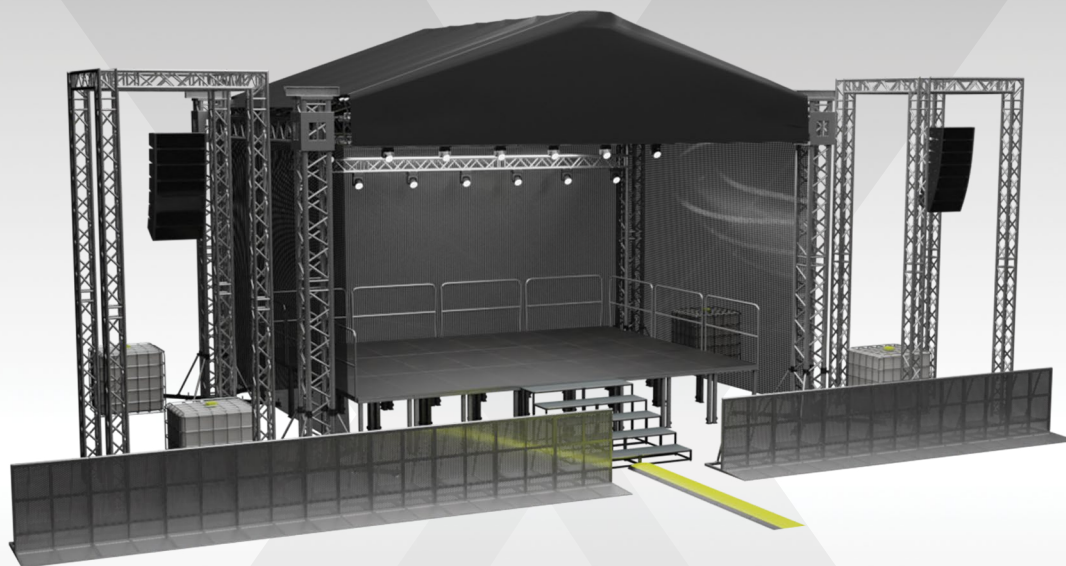
Konstrukcje nośne pod ekran LED (tzw. „Bramki”).

Budwane z wzmocnionej kratownicy HD (heavy duty), gwarantuje wytrzymałość oraz bezpieczeństwo. Dzięki poziomowanym podstawom może być stawiane również na nierównych podłożach.

Konstrukcja jest stabilizowana balastami, zapewniając bezpieczeństwo również w przypadku niepogody.



Dzięki bardzo dużej ilości podestów, barierkom scenicznym, oraz nogom o zmiennej długości możemy wykonać nietypowe konstrukcje, np. trybuny (również z miejscami siedzącymi), podesty pod kamery, wybiegi na pokazach mody itp.



Dysponujemy małymi scenami i nietypowymi zadaszeniami jak sceny łukowe, czy sztywne zadaszenia, które idealnie nadają się na pikniki, dni dzielnic, zadaszenia pokazów mody, zadaszenia czerwonego dywanu itp. Możemy zapewnić kompleksową techniczną obsługę takich wydarzeń.

Multimedia

Telewizory, monitory



Hyundai D84AMG

Przekątna ekranu: 84"
Rozdzielczość: 1920 x 1080
Ilość kolorów: 16,7 mln
Wymiary: 190x110x8cm
Zabezpieczony szybą hartowaną



Samsung WM85R ekran dotykowy

Przekątna ekranu: 85"
Rozdzielczość: 3840 x 2160
Jasność: 350 cd/m²
Wymiary: 194x114x7cm
Wyjście HDMI



Samsung DM75E

Przekątna ekranu: 75"
Rozdzielczość: 1920 x 1080
Ilość kolorów: 1,7 bln
Wymiary: 167x95x5cm



Samsung UE70KU6079

Przekątna ekranu: 70"
Rozdzielczość: 3840 x 2160
Technologia HDR
Wymiary: 157x90x6cm



Thomson 65UA6606

Przekątna ekranu: 65"
Rozdzielczość: 3840 x 2160
Technologia 4K UHD
Wymiary: 146x85x8cm



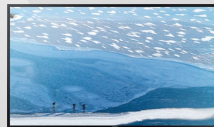
Samsung UE60KU6072

Przekątna ekranu: 60"
Rozdzielczość: 3840 x 2160
Technologia HDR
Wymiary: 136x78x6cm



Samsung UE55MU6102K

Przekątna ekranu: 55"
Rozdzielczość: 3840 x 2160
Technologia PurColor
Wymiary: 124x71x6cm



Samsung UE50KU6072U

Przekątna ekranu: 50"
Rozdzielczość: 3840 x 2160
Technologia PurColor
Wymiary: 112x65x6cm



Samsung UE43J5500

Przekątna ekranu: 43"
Rozdzielczość: 1920 x 1080
Technologia Full HD
Wymiary: 96x56x6cm



Samsung UE32J5000

Przekątna ekranu: 32"
Rozdzielczość: 1920 x 1080
Technologia Full HD
Wymiary: 74x43x6cm



Samsung SF354

Przekątna ekranu: 24"
Rozdzielczość: 1920 x 1080
Technologia Flicker Free
Wymiary: 54x41x2cm



Iiyama GE2288HS-B1

Przekątna ekranu: 22"
Rozdzielczość: 1920 x 1080
Technologia FreeSync
Wymiary: 51x36x2cm



Hyundai D55MI ekran dotykowy

Przekątna ekranu: 55"
Rozdzielczość: 1920 x 1080
Zabezpieczony szybą hartowaną
Orientacja pozioma i pionowa
Wymiary: 125x73x7cm



Iiyama TH4265M ekran dotykowy

Przekątna ekranu: 42"
Rozdzielczość: 1920 x 1080
Orientacja pozioma i pionowa
Wymiary: 98x58x7cm



Dell P2418HT ekran dotykowy

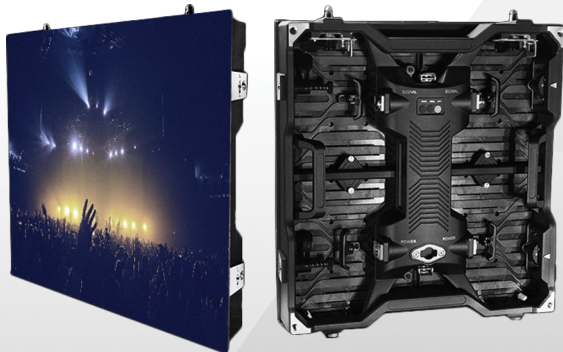
Przekątna ekranu: 23,8"
Rozdzielczość: 1920 x 1080
Technologia IPS
Wymiary: 53x41x5cm

Multimedia

Ekrany LED

W naszym asortymencie posiadamy także ekrany LED wyróżniające się najwyższą jakością obrazu, wytrzymałymi materiałami oraz szerokim zastosowaniem. Jednym z nich jest ekran Lightking, mogący pracować wewnątrz oraz na zewnątrz.

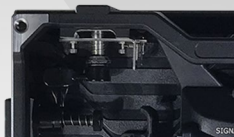
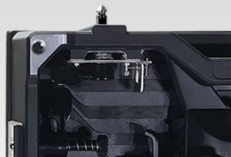
Ekrany LED swoje główne zastosowanie znajdują w branży eventowej przy organizacji koncertów, konferencji, imprez oraz imprez sportowych.



Ekran LED Lightking RX



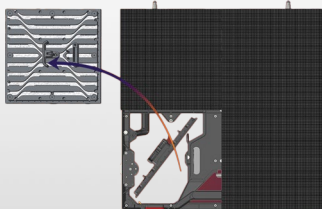
Pojedynczy panel naszego ekranu waży zaledwie 8,5kg, Przez co mało skomplikowaną konfigurację można wykonać w pojedynkę.



Dzięki inteligentnym zatrzaskom, góra-dół, kabinety złączone razem blokują się automatycznie.



Kabinety posiadają możliwość łączenia pod kątem -5, 0 lub +5 stopni, pozwala to na skonfigurowanie ekranu wklęsłego lub wypukłego.



Kabinet składa się z czterech paneli, które można łatwo demontować. Dzięki czemu wymiana uszkodzonego panelu trwa kilka sekund, bez konieczności demontowania całego kabinetu. Panele kabinetu można montować oraz demontować od tyłu.

Multimedia

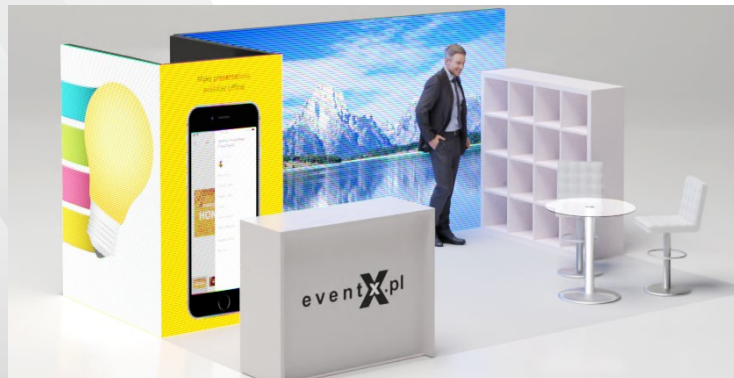
Ekrany LED

Kolejnym ekranem LED, który posiadamy jest Unilumin URMIII. Jest to ekran o wysokiej rozdzielczości do stosowania wewnątrz.

Dzięki niskiej wartości rozstawu pikseli, możemy wyświetlać na ekranie treści widoczne z bardzo małej odległości.



Ekran Unilumin URMIII 2.6

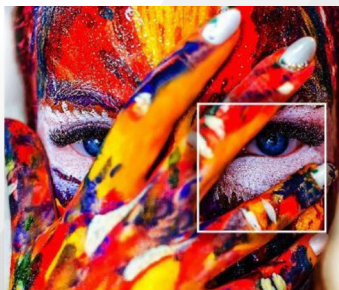




Dzięki możliwości stopniowania łączeń kabinetów, ekran można ułożyć po łuku lub przy użyciu odpowiednio przystosowanych kabinetów stworzyć zamknięty kwadrat.



Wraz z kabinetami, dostarczane są belki poziomujące przystosowane do podwieszania ekranu lub stawiania go na ziemi.



Ekran posiada ustawienia „dzień” oraz „noc”. Dzięki temu można dostosować wyświetlanie do zastanych warunków.

Multimedia

Projektory



Optoma ZU850

Moc lampy: Laser
Rozdzielczość: 1920x1200
Jasność: 8000 ANSI
Technologia: DuraCore LASER
Wymiary: 484x181x509mm



Optoma GT1080 Darbee

Moc lampy: Laser
Rozdzielczość: 1920x1080
Jasność: 3000 ANSI
Technologia: DLP
Wymiary: 220x110x310mm



Optoma EH504

Moc lampy: 310W
Rozdzielczość: 1920x1080
Jasność: 5000 ANSI
Technologia: DLP
Wymiary: 369x132x295mm



Obiektyw BX-CTA16

Współczynnik projekcji: 0.36-0.36
Min. odległość rzutu: 0.96m
Maks. odległość rzutu: 3.01m
Min. wielkość ekranu: 120cm
Maks. wielkość ekranu: 400cm



Obiektyw BX-CTA06

Współczynnik projekcji: 1.22-1.52
Min. odległość rzutu: 1.35m
Maks. odległość rzutu: 10.1m
Ogniskowa: 18.2-22.6mm
Zmotoryzowany zoom



Obiektyw BX-CTA03

Współczynnik projekcji: 1.52-2.92
Min. odległość rzutu: 1.64m
Maks. odległość rzutu: 18.87m
Ogniskowa: 22.56-42.87mm
Zmotoryzowany zoom



Obiektyw BX-CTA15

Współczynnik projekcji: 0.75-0.95
Min. odległość rzutu: 0.81m
Maks. odległość rzutu: 6.13m
Ogniskowa: 11.11-14.06mm
Zmotoryzowany zoom



Obiektyw BX-CTA13

Współczynnik projekcji: 2.9-5.5
Min. odległość rzutu: 3.12m
Maks. odległość rzutu: 35.54
Ogniskowa: 42.6-80.9mm
Zmotoryzowany zoom

**BenQ MW621ST**

Moc lampy: 190W
Rozdzielczość: 1280x800
Jasność: 3000 ANSI
Technologia: DLP
Wymiary: 287x114x232mm

**BenQ MP721**

Moc lampy: 190W
Rozdzielczość: 1024x768
Jasność: 2500 ANSI
Technologia: DLP
Wymiary: 278x100x220mm

**BenQ MX525**

Moc lampy: 190W
Rozdzielczość: 1024x768
Jasność: 3200 ANSI
Technologia: DLP
Wymiary: 283x95x222mm

**BenQ MS513**

Moc lampy: 220W
Rozdzielczość: 800x600
Jasność: 2700 ANSI
Technologia: DLP
Wymiary: 287x114x232mm

**BenQ MH740**

Moc lampy: 310W
Rozdzielczość: 1920x1080
Jasność: 4000 ANSI
Technologia: DLP
Wymiary: 360x119x259mm

**BenQ MW526**

Moc lampy: 190W
Rozdzielczość: 1600x1200
Jasność: 3200 ANSI
Technologia: DLP
Wymiary: 283x95x222mm

**BenQ MW533**

Moc lampy: 203W
Rozdzielczość: 1280x800
Jasność: 3300 ANSI
Technologia: DLP
Wymiary: 332x99x241mm

Multimedia

Laptopy



Lenovo Legion

Przekątna ekranu: 15,6"
Rozdzielczość ekranu: 1920x1080
Procesor: IntelCore i5
Dysk: 240GB SSD
Pamięć RAM: 32GB



Dell Latitude E570

Przekątna ekranu: 14,1"
Rozdzielczość ekranu: 1920x1080
Procesor: IntelCore i5
Dysk: 256GB SSD
Pamięć RAM: 8GB



HP EliteBook 840 G3

Przekątna ekranu: 14,1"
Rozdzielczość ekranu: 1920x1080
Procesor: IntelCore i5
Dysk: 120GB SSD
Pamięć RAM: 8GB



HP Folio 1040 G3

Przekątna ekranu: 14,1"
Rozdzielczość ekranu: 1920x1080
Procesor: IntelCore i5
Dysk: 120GB SSD
Pamięć RAM: 8GB



HP XPS 13

Przekątna ekranu: 14,1"
Rozdzielczość ekranu: 1920x1080
Procesor: IntelCore i7
Dysk: 120GB SSD
Pamięć RAM: 16GB
Dotykowa matryca



Intel NUC 515MYHE

MiniPC
Procesor: IntelCore i5 2.9GHz
Dysk: 200GB
Pamięć RAM: 4GB



Raspberry Pi 4

MiniPC
Procesor: ARM Cortex-A72 1,5 Ghz
Karta pamięci 256GB
Pamięć RAM: 8GB



Blackmagic Pocket 6k PRO

Maksymalna rozdzielczość filmów: 6K
 Maksymalna liczba klatek na sekundę: 120
 Rejestracja wideo w formacie RAW
 Mocowanie obiektywów: EF
 Kompaktowe rozmiary



Blackmagic Pocket 4k

Maksymalna rozdzielczość filmów: 4K
 Maksymalna liczba klatek na sekundę: 120
 Rejestracja wideo w formacie RAW
 Mocowanie obiektywów: micro 4/3
 Kompaktowe rozmiary



JVC GY-HM170E

Rozdzielczość wideo: Full HD i 4K Ultra HD
 Ogniskowa obiektywu: 29.5 - 354mm
 Zoom optyczny: 12x
 Format: MOV (4K, FHD) i AVCHD (FHD)
 Światłosiła obiektywu: F1.2 - 3.5



GoPro HERO 7

Rozdzielczość wideo: 4K Ultra HD
 Tryb: klasyczny, pętla, poklatkowe
 Zoom cyfrowy: 4x
 Stabilizacja: HyperSmooth
 Zdjęcia: 12MP



Garmin VIRB 360

Rozdzielczość wideo: 5,7K
 Rozdzielczość zdjęć: 5640x2816 dla widoku 360
 Format wideo: H.264
 Wyświetlacz: 1,42"
 Łączność: WiFi, Bluetooth, USB, NFC



GoPro MAX

Rozdzielczość wideo: 5.6K
 Kąt widzenia: 180 stopni i 360 stopni
 Rozdzielczość matrycy: 16,6 Mpix
 Format nagrywania: MP4
 Stabilny obraz w ruchu



Logitech StreamCam

Rozdzielczość wideo: 1920x1080
 Wbudowany mikrofon
 Łączność: USB-C
 Automatyczna regulacja ostrości
 Uchwyt do monitora



Logitech Pro C920

Rozdzielczość wideo: 1920x1080
 Wbudowany mikrofon
 Łączność: USB
 Cyfrowa redukcja szumów
 Uchwyt do monitora

Multimedia

Akcesoria



Blackmagic ATEM Studio PRO HD

Wejścia video: 8
Wyjścia video: 8
Wyjścia AUX: 1
SDI Rates: 270mb, 1.5G, 3G
Wejścia referencyjne: Tri-Sync



Blackmagic ATEM Mini PRO

Wejścia video: 4
Wejścia audio: 2
Audio mixer: 6 wejść x 2 kanałowy mikser
Wejścia referencyjne: Tri-Sync



Roland VI HD

Wejścia video: 4
Wyjścia video: 1
Picture In Picture, Green Screen Keying
Zaawansowane efekty wideo
Ręczny T-Bar



Elgato Stream Deck

W pełni personalizowana klawiatura 15 programowalnych klawiszy
Panele LCD do wyświetlania etykiet



Procesor VX4S NovaStar

Kontroler ekranów LED
Wejścia do 1920x1200p 60Hz
Wyjścia: 4x RJ45 2.6mIn pixeli
Wejście Audio
Wejścia: DP, HDMI, VGA, DVI, CVBS, SDI
Wyjścia: DVI Loop, DVI, VGA, SDI Loop



Procesor MCTRL4K NovaStar

Kontroler ekranów LED
Wejścia do 3840x2160
Wyjścia: 16x RJ45 i 4x Optyczne
Bezprzewodowa kontrola



Decimator Design MD-HX

Cross konwerter HDMI/SDI
Opcją skalowania i konwersji obrazu
Pozioame lub pionowe odbicie obrazu
4 x wyjścia (3G / HD / SD) - SDI
Zawiera konwerter Down Up Cross



AJA U-TAP HDMI

Mini rekorder HDMI do USB 3.0
Wejście: HD/SD HDMI v1.4a
Wyjście: USB 3.0
Obsługa dźwięku stereo

Blackmagic Converter SDI - HDMI

Wejście: SD, HD lub 3G-SDI
 Wyjście: SDI loop out, HDMI Type A
 Formaty: do 1080p 60Hz



Blackmagic Converter HDMI - SDI

Wejście: HDMI Type A out
 Wyjście: SD, HD lub 3G-SDI, SDI loop out
 Formaty: do 1080p 60Hz



Konwertery HDMI na światłowód



Kable multimedialne

HDMI: 5, 10, 15, 30M
 SDI: 5, 10, 15, 30, 50, 100M
 VGA, DVI, RJ45, Światłowody



Monitor Lilliput A7S

Matryca Full HD 1920x1200 Rozmiar 7"
 Jasność 500cd/m2
 Peaking, False Color



Prompter studyjny 21"

Waga: 7.5kg
 Wbudowany monitor
 Montaż kamery na prompterze



Promptery sceniczne

Monitory 32"
 Obudowa wykonana z płyty meblowej



Mównica multimedialna

Wbudowany ekran 42"
 Wbudowane kable sygnałowe
 Wymiary: 120x66x65cm



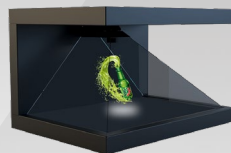
Multimedia

Akcesoria



Infokioski multimedialne

Możliwość montażu monitorów
Wbudowane kable sygnałowe
Wymiary: 120x70x58cm



Interaktywna piramida

Rozmiar 24"
Wyświetla obiekty 3D z 3 stron
Możliwość umieszczenia na postumencie



Logitech R400

Pilot do prezentacji
Czerwony wskaźnik laserowy
Zakres działania: 15m



Ekrany Kraftmann QuickFold

Lekka aluminiowa konstrukcja
Projekcja tylna oraz przednia
Dostępne wymiary to:
3m x 1.8m, 4m x 2.4m, 5m x 3m



Ekran projekcyjny na stojawie

Ekran rozwijany, w wymiarach:
2.4m x 1.8m oraz 1.75m x 1.75m



M4 Mini 4G Bonding Router

Agreguje internet jednocześnie z 4 kart SIM
Szybkość LAN: 1000Mb/s
Wbudowana bateria
Wbudowany wyświetlacz



ASUS 4G-AC55U

Bezprzewodowy modem z routerem
Wbudowane podwójne połączenie WAN
Pobieranie 150Mbps
Częstotliwości robocze: 4G FDD-LTE



Alcatel Link Zone

Bezprzewodowy router
Obsługiwane sieci - 3G
Pobieranie 150Mbps



Ligawo HDMI Splitter

Wejście: HDMI
Wyjścia: HDMI x4
Kompatybilny z aktualnymi formatami HDR



Ligawo HDMI Splitter

Wejście: HDMI
Wyjścia: HDMI x2
Kompatybilny z aktualnymi formatami HDRcie



Ligawo HDMI Audio Extractor

Oddziela sygnał audio od HDMI
Wejście: HDMI
Wyjścia: analog-gniazdo Cinch,
optyczne cyfrowe gniazdo Toslink



Lenkeng SDI Splitter

Wejście: SDI
Wyjścia: SDI x4
Kompatybilny z aktualnymi formatami HDR



Lenkeng LKV368 PRO SDI - HDMI

Wejście: SDI
Wyjście: HDMI, SDI loop
Formaty: do 1080p 60Hz



PlayStation 4 + Playstation VR

Konsole PS4 wraz z okablowaniem
Zestawy gogli wirtualnej rzeczywistości



Xbox 360 + Kinect

Konsole Xbox 360 wraz z okablowaniem
Zestawy Kinect do sterowania gestami



Xbox One

Konsole Xbox One wraz z okablowaniem

Multimedia

Akcesoria



Statyw Benro KH-26P

Statyw do aparatów i kamer do 5kg
Trzy sekcyjne nogi oraz wewnętrzny pająk
Wysokość maksymalna: 184,5cm
Wysokość minimalna: 87,5cm
Waga: 3kg



Statyw Benro KH-25

Statyw do aparatów i kamer do 5kg
Trzy sekcyjne nogi oraz wewnętrzny pająk
Wysokość maksymalna: 152,5cm
Wysokość minimalna: 75cm
Waga: 3kg



Slider Kameleon SLK94

Całkowita długość: 94cm
Szerokość profilu prowadzącego: 50mm
Płytki z otworami: 3/8" i 1/4"
Waga: 2,5kg
Hamulec postojowy



Gimbal Zhiyun Smooth Q2

Stabilizator dla telefonów
Automatyczny ruch od lewej do prawej
Obrót 360 stopni
Suwak do płynnej zmiany ogniskowej



Lampy panelowe YONGNUO

Lampa LED
Temperatura barwowa: 3200K-5500K
Wyposażona w wrota
Sterowana pilotem
W zestawie statyw



Parasolki dyfuzyjne

Parasolka z żarówką 85W
Temperatura barwowa: 5500K
Parasolki na statywie



Green screen

Wymiar: od 6x12m do 5x18m
W zestawie statywy lub konstrukcja z kratownicy



Tła fotograficzne

Kolor: białe oraz szare
Wymiary: 3x6M
W zestawie statywy



SAECO Aulika Top HSC

2 napoje jednocześnie
Wydajność: 80 kaw dziennie
Zbiornik na fusy: 40 porcji
Zbiornik na wodę: 4l
Zbiornik na kawę: 1kg



WMF Presto 1400

2 pojemniki na kawę
1 pojemnik na czekoladę
Panel dotykowy
Pojemnik na wodę: 4.5l
Wydajność: 150 kaw dziennie



Saeco Lirika OTC

2 napoje jednocześnie
Wydajność: 30 kaw dziennie
Zbiornik na fusy: 15 porcji
Zbiornik na wodę: 2.5l
Zbiornik na kawę: 0.5kg



Saeco Lirika

2 napoje jednocześnie
Wydajność: 30 kaw dziennie
Zbiornik na fusy: 15 porcji
Zbiornik na wodę: 2.5l
Zbiornik na kawę: 0.5kg



Tchibo Cafissimo Classic

Ekspres kapsułkowy
Zbiornik na wodę: 1.2l
Trzystopniowy system parzenia
Funkcja oszczędnego zużycia energii



DeLonghi Magnifica

2 napoje jednocześnie
Wydajność: 30 kaw dziennie
Zbiornik na fusy: 14 porcji
Zbiornik na wodę: 1.8l
Zbiornik na kawę: 0.25kg



Warniki do wody

Pojemność : 10l
Termostat bezpieczeństwa
Zakres regulacji: 30 - 100C
Moc: 2.4kW



Czajniki elektryczne

Pojemność: 1.5l
Pobór mocy: 2.2kW

Horeca

Meble



Sofy Graffiti ekoscóra

Jednolity kolor biały
Sofa na nóżkach
Wymiary: 66x160x46xcm



Sofy White ekoscóra

Dwu oraz trzy osobowe
Sofa na nóżkach
Wymiary: 177x88x70xcm
231x88x70xcm



Fotele Graffiti ekoscóra

Jednolity kolor biały oraz czarny
Fotel na nóżkach
Wymiary: 66x70x60cm



Fotele White ekoscóra

Jednolity kolor biały
Fotel na nóżkach
Wymiary: 88x111x70cm



Fotele Club

Jednolity kolor biały
Stelaż drewniany
Wymiary: 60x70x76xcm



Fotele Lobo wide

Jednolity kolor biały
Regulacja wysokości
Wymiary: 62x62x45-60cm



Krzesła bankietowe

Kolor: czarne z żółtymi kropkami
Certyfikat wytrzymałości
Wymiary: 92x40x40cm



Krzesła transparentne

Krzesło z chromowaną ramą nóg
Wymiary: 82x56x55cm
Krzesło w całości z poliwęglanu
Wymiary: 90x38x51cm

**Hokery obrotowe**

Kolory: białe i czarne
Materiał: ekoskóra
Wymiary: 39x44x89-111cm

**Krzeseła składane**

Kolory: białe i czarne
Materiał: ekoskóra
Wymiary: 44x81x44cm

**Pufy z ekoskóry**

Kolory: czarne i białe
Wymiary: 130x40x40cm

**Pufy XXL**

Wymiary: 120x90
Dodatkowo podnóżek
Różne kolory

**Pufy LED**

Możliwość zmiany koloru
Wymiary: 40x40x40cm

**Pufy kwadratowe ekoskóra**

Kolory: czarne i białe
Wymiary: 40x40x40cm

**Stoliki kawowe niskie**

Kolory: białe i czarne
Wymiary: 55x55x45cm

**Stoliki kawowe wysokie**

Blat: szklany lub drewniany biały
Szklany: 102 lub 70cm
Drewniany: Noga regulowana 60-90cm

Horeca

Meble



Leżaki drewniane

Stelaż z drewna bukowego
Udźwig: 120kg



Zestawy biesiadne

Wymiar stołów: 50x220x78cm
Wymiar ławek: 25x220x48cm



Stoły składane

Mocna stalowa rama
Łatwe i bezpieczne składanie
Wymiary: 80x76x180cm



Witryny wystawiennicze

Wewnętrzne oświetlenie
Wymiary: 130x45x95cm
150x45x50cm



Witryny jubilerskie

Przeszkłona góra
Wymiary: 100x50x100cm



Lady wystawiennicze

Wymiary: 100x50x100cm
50x50x150cm



Meble paletowe

Dołączone gąbki



Stoły lekkie

Szerokość: 80cm
Długości: 80cm, 120cm lub 180cm
Kolor: grafit lub biały
Odkręcane nogi

**Stoły koktajlowe**

Kolory: białe lub czarne pokrowce
Średnica blatu: 80cm
Wysokość: 110cm

**Zestawy naczyń**

Szklanki, filiżanki, sztućce, miski, miseczki
kieliszki, karafki

**Dystrybutory wody**

Wolnostojące
Woda gorąca i schłodzona

**Mikrofalówki**

30-minutowy timer z sygnalizacją
Pojemność: 20l

**Podgrzewacze Stalgast**

Wykonanie: stal nierdzewna
Pojemność: 9l
Wymiary: 38x36x60

**Zmywarki BEKO**

Modele: DFS050 i DFS260
Pojemność: 10l
Wymiary: 85x44x60cm

**Zmywarki gastronomiczne**

Pojemność: 20l
Wymiary: 60x60x83cm

**Witryny chłodnicze Liebherr**

Wymiary: 60x199x67cm
Pojemność netto: 368l
Przeszklone drzwi



Lodówki BEKO

Wymiary: 54x171x58cm
Pojemność netto: 262l
Zamrażalka w dolnej części



Witryny chłodnicze Hoover

Wymiary: 60x199x67cm
Pojemność: 70 butelek 0.75L
Przeszkłone drzwi



Lodówki małe BEKO

Wymiary: 82x47x50cm
Pojemność: 86l
Zmiana kierunku otwierania drzwi



Zlewy targowe

Wbudowane grzałki wody
Wymiary: 60x86x40cm
60x86x60cm
60x86x85cm



Kostkarki do lodu

Produkcja kostek metodą zalewową
12 kostek na cykl
Zdolność mrożenia: 15kg na 24h



Ławki parkowe

Kolory: jasny brąz
Wymiary: 82x120x62cm



Regały IKEA

Wymiary: 147x147
Materiały: płyta wiórowa



Stoliki metalowe

Wymiary: 38x38x46cm
50x50x43cm

**Lustra stojące**

Kolor: białe

Wymiary: 150x30x0,3cm

**Donice LED**

Wysokość: 70cm

Kolor: wybierany pilotem

**Kule LED**

Średnica: 30cm

Kolor: wybierany pilotem

**Lampy ozdobne****Doniczki
Kwiaty ozdobne****Szatnia z bloczkami**

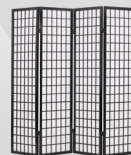
Ilość bloczków: 1500

Ilość segmentów: 20

**Wieszaki mobilne**

Wieszaki posiadają kółka

Wymiary: 175x111cm

**Parawany japońskie**

Wymiary: 180x160cm

Horeca

Aksesoria



Stojaki na ulotki

Dwustronne
W skrzynkach do transportu
Wysokość: 141cm



Stojaki informacyjne

Formaty: A3 i A4
Kolor: srebrne



Sejfy

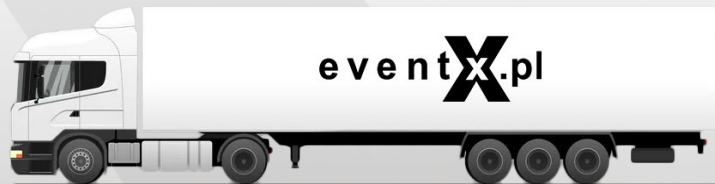
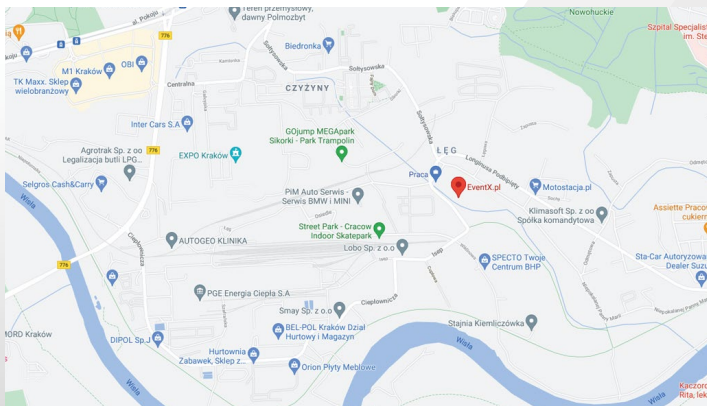
Sejfy klasy S1
Zamykane na klucz
Wymiary: 25x34x28cm

Transport

Posiadamy flotę samochodów przeznaczonych do transportu dużych oraz małych ładunków.

Samochody osobowe, dwu osobowe plus przestrzeń załadunkowa.
Busey do 3,5t, trzy osobowe plus przestrzeń załadunkowa.
Samochody ciężarowe typu plandeka oraz kontener.

Nasze biura oraz magazyny znajdują się przy ulicy Ogłęczyzna w Krakowie, zapraszamy!



event**X**.pl

 ul. Ogłęczyzna 20, Kraków

 12 307 31 51

 biuro@eventx.pl

 [eventxpl](https://www.facebook.com/eventxpl)